



“

À travers un panorama choral éclectique et varié, l'ensemble Aedes invite l'auditeur à un concert expérimental unique dans lequel le public devient le co-créateur du programme qu'il va entendre. Un voyage sonore interactif à la découverte du riche répertoire de la musique vocale, dont le public devient l'un des protagonistes principaux !

Guidé par Mathieu Romano, à la tête de l'ensemble Aedes en petite formation, le public pourra choisir à plusieurs moments durant le concert l'univers sonore, les harmonies, mélodies, émotions et sentiments qu'il souhaite explorer, par exemple : à l'écoute d'une œuvre de Mozart les auditeurs pourront voter afin d'orienter le concert à leur guise : rester dans la même atmosphère musicale, progresser dans le temps vers une œuvre du siècle suivant, changer radicalement d'ambiance en découvrant une pièce contemporaine, voire une chanson issue du répertoire des musiques actuelles ? Chacun exprimera son choix à l'aide d'un carton coloré.

De Janequin à Lise Borel, en passant par Bach, Mozart, Debussy, Poulenc, Bruckner ou encore Mel Bonis, Billy Joel, Barbara, voire le negro spiritual, ce programme didactique, composé de tubes de la musique chorale et de pépites moins connues, s'adresse autant aux néophytes qu'aux mélomanes. Conduit par les huit voix du chœur dans cette aventure musicale dont il est en quelque sorte le « héros », le public sera invité à interagir en direct avec la programmation, décidant de la suite à donner au concert en fonction des questions posées ou des clés d'écoute délivrées de façon ludique par Mathieu Romano. Conçu avec des combinaisons d'œuvres multiples, orienté par les artistes et façonné par les réponses des auditeurs, le programme Kaléidoscope donnera lieu à des représentations chaque fois différentes, pour une expérience musicale proprement inédite !

KALÉIDOSCOPE

Concert participatif

PROGRAMME

NON EXHAUSTIF D'ŒUVRES
À COMBINAISONS
MULTIPLES

Clément Janequin

La Guerre

Billy Joel

And so it Goes

William Byrd

Haec Dies

Claude Debussy

Dieu qu'il la fait bon regarder

W. A. Mozart

Ave Verum

Mel Bonis

Ave Verum

Francis Poulenc

Les Chemins de l'amour

Francis Poulenc

Salve Regina

Jean-Sébastien Bach

In dulci jubilo

Barbara

L'aigle noir

Anton Bruckner

Locus Iste

Clara Schumann

Abendfeier in Venedig

Antonio Lotti

Crucifixus

Camille Saint-Saëns

Calme des nuits

Henry Purcell

Hear my prayer

Gabriel Fauré

Après un rêve (arr. Branciard)

Claudio Monteverdi

Si ch'io vorrei morire

Negro spiritual

Deep river

Lise Borel

Requiem civil n° 3

1h20 sans entracte

Ensemble Aedes

Mathieu Romano
direction musicale

8 chanteurs et chanteuses

1 directeur musical



Extraits du programme en vidéo

Mathieu Romano



© William Beaucardet

Chef polyvalent et en quête perpétuelle d'expériences nouvelles, Mathieu Romano met à profit sa grande connaissance des voix solistes, du chœur et de l'orchestre pour aborder tous les genres, de la musique baroque à la création contemporaine en passant par le symphonique, aussi à l'aise sur scène qu'en fosse d'opéra.

Lors de son Master en direction d'orchestre du CNSM de Paris, il bénéficie des conseils de chefs tels que François-Xavier Roth, Pierre Boulez, Susanna Mälkki et Zsolt Nagy. Son parcours l'amène ensuite à travailler comme chef assistant auprès de David Zinman, Dennis Russell Davies, François-Xavier Roth, Paul Agnew ou encore Marc Minkowski.

Il travaille avec des ensembles tels que Les Siècles, le RIAS Kammerchor, l'Orchestre Français des Jeunes, le NFM Choir, l'Orchestre des Pays de la Loire, le Latvian Radio Choir, l'Orchestre de Caen ou encore le Chœur de Radio France. Il dirige également des productions d'opéra, notamment à l'Opéra Comique (avec l'Orchestre de chambre de Paris, Les Frivolités Parisiennes ou encore la

Maîtrise Populaire de l'Opéra Comique), ainsi que des projets contemporains avec l'Ensemble Itinéraire.

Il devient en 2022 directeur artistique du nouveau Pôle Régional d'Art Vocal des Hauts-de-France et directeur musical du chœur de l'Opéra de Lille.

Avec l'ensemble Aedes, dont il est fondateur et directeur artistique, il se produit dans les plus grandes saisons musicales. Sa riche discographie consacrée à la musique *a cappella* est saluée par le public et la critique.

Impliqué dans les actions d'accessibilité et d'éducation à la musique, il a notamment dirigé un orchestre DEMOS en Nouvelle-Aquitaine de 2017 à 2020. Il initie également des actions de formation des musiciens amateurs, des enfants, ainsi que des jeunes talents, notamment dans le cadre du Pôle Régional d'Art Vocal de l'ensemble Aedes à l'Abbaye de Saint-Riquier.

Pour ses réalisations en tant que musicien, il est nommé *Chevalier dans l'ordre des Arts et Lettres*.

Ensemble Aedes

Fondé en 2005 par Mathieu Romano, Aedes est le fruit d'une aventure humaine : fidèles à l'ensemble, les chanteurs partagent avec leur chef une même ferveur pour l'art choral qu'ils servent au plus haut niveau.

L'ensemble explore toutes les époques, de la musique baroque aux œuvres a cappella des XXe et XXIe siècles, jusqu'à la création contemporaine. Il se distingue dans des programmes originaux sous forme de spectacles mis en scène, de collaborations avec des artistes issus d'univers différents (danse, théâtre, arts visuels...) et d'incursions dans d'autres genres musicaux tels que la chanson française ou le flamenco.

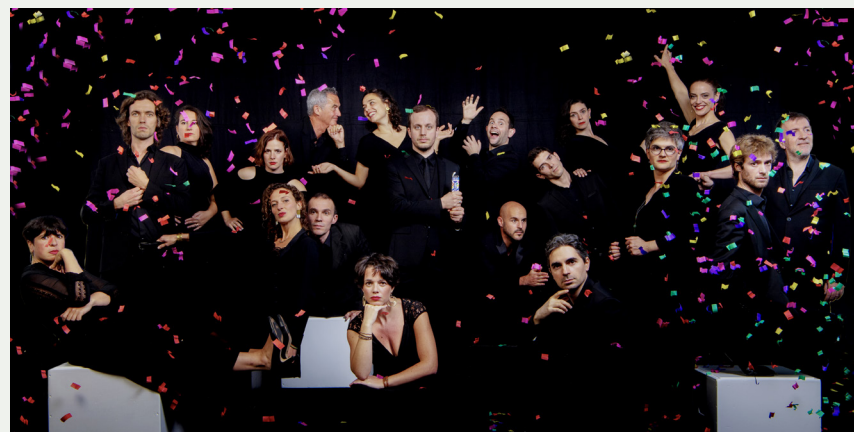
Doué d'une grande présence scénique, Aedes est salué et régulièrement invité en tant que chœur d'opéra sur les plus belles scènes lyriques de France. L'ensemble se produit dans de nombreuses salles prestigieuses telles que la Philharmonie de Paris, l'Opéra Comique, le Théâtre des Champs-Élysées, l'Opéra de Paris, le Théâtre du Châtelet, le Palais de Chaillot. Il a participé entre autres aux festivals d'Aix-en-Provence, de La Chaise-Dieu, de Besançon, de Radio France Montpellier, aux Rencontres Musicales de Vézelay. Il est présent sur les scènes européennes, à Vienne (Konzerthaus), Amsterdam, Cracovie et Grenade (Festival International de Musique et de Danse).

Attaché à faire rayonner le chant choral partout et pour tous, l'ensemble Aedes se produit également en région. Il imagine des programmes variés, susceptibles de faire se rejoindre les mélomanes avertis et profanes.

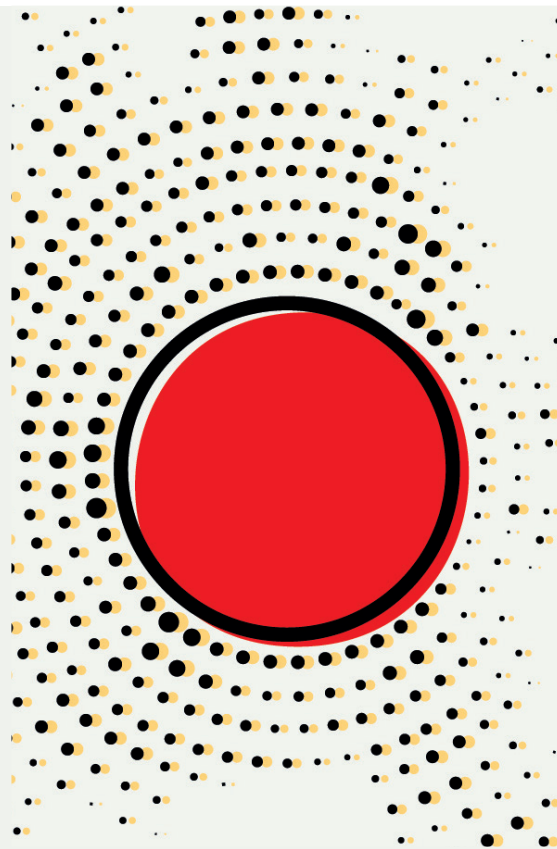
La musique du XXe siècle et la création contemporaine tiennent une place essentielle dans les activités de l'ensemble. Sa riche discographie consacrée au répertoire a cappella sacré et profane de cette période a reçu l'accueil enthousiaste du public et de la critique.

L'ensemble collabore avec des formations renommées dans l'interprétation des chefs-d'œuvre du répertoire vocal et instrumental (Les Siècles, l'Ensemble Intercontemporain, l'Orchestre de Paris, l'Orchestre Philharmonique de Radio France, le Latvian Radio Choir...).

Il œuvre au développement du chant choral en initiant, chaque année, une véritable saison d'actions culturelles. À partir de la saison 2022-2023, l'ensemble Aedes s'établit à l'Abbaye de Saint-Riquier, dans la région des Hauts-de-France afin de créer un Pôle Régional d'Art Vocal, en partenariat avec le Département de la Somme.



© William Beaucardet



CONTACT

Élisa Bresset | Déléguée générale
contact.aedes@gmail.com
06 60 62 99 14

ensembleaedes.fr

